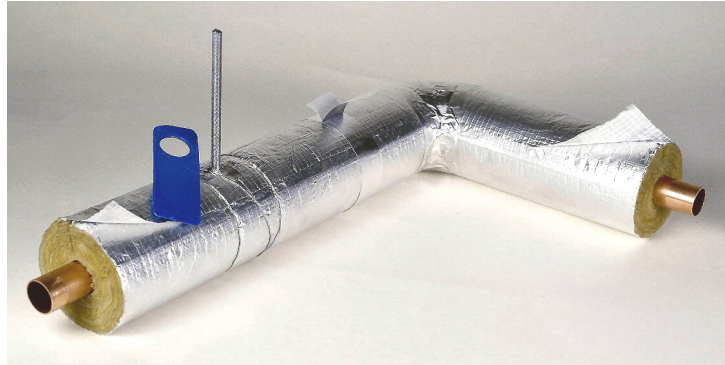


**ПРИПИСИ З МОНТАЖУ  
МІНЕРАЛОВАТНИХ ЦИЛІНДРІВ  
PAROC**



### Монтаж циліндрів PAROC hvac Section Alu Coat (з покриттям армованою алюмінієвою фольгою)



#### Загальні приписи:

- Безпосередньо під час монтажу температура трубопроводу не повинна бути нижче +10 °С
- При монтажі температура ізоляційного матеріалу та температура оточуючого чередовища повинні бути однакові
- Клейку стрічку для герметизації стиків зберігати за кімнатної температури
- Поверхні що стикаються перед монтажем мають бути сухими та чистими
- Переконайтеся, що поверхні циліндрів, що стикаються одна з іншою та/або з опорними елементами, не піддаються механічним напруженням

Поперечні стики слід кріпити хомутами з дроту, сталевими стрічками або спеціальною стрічкою з алюмінієвого паперу з клейким шаром (див. нижче).

Поздовжні стики слід кріпити спеціальною стрічкою з алюмінієвого паперу з клейким шаром (див. нижче).

При герметизації стиків клейкою стрічкою використовуйте шпатель або мастерок.



На закінченнях ізоляції (циліндру) монтують **торцеві заглушки**, які фіксуються бандажними стрічками на пластикових заклепках.



**Герметизація поздовжніх стиків клейкою смугою:**

**PAROC hvac Section AluCoat T :**

- Міцно притиснути краї поздовжного розрізу циліндру
- Видалити захисну паперову стрічку на поздовжному «нахлесті» вздовж циліндру
- Перекрийте «нахлестом» поздовжній стик.
- Натягнення «нахлесту» не повинно бути надмірним.
- Міцно притиснути клейку смугу «нахлесту» до іншої поверхні циліндру.
- Остаточо прогладити смугу приклеєного нахлесту шпателем. Слід виористовувати м'який шпатель (гума, пластик) аби запобігти пошкодженню алюмінію.



**Герметизація поздовжніх стиків клейкою стрічкою:**

**PAROC Section AluCoat (PAROC ACE):**

- Міцно притиснути краї поздовжного розрізу циліндру
- Проклеїти поздовжній стик алюмінієвою стрічкою-скотч.
- Міцно притиснути стрічку до поверхні циліндру уздовж розрізу.
- Остаточо прогладити стрічку шпателем. Слід виористовувати м'який шпатель (гума, пластик) аби запобігти пошкодженню алюмінію.



**Герметизація поперечного стику:**

Для монтажу використовуйте спеціальну алюмінієву стрічку-скотч.

- Проклейте стик скотч-стрічкою.
- Зєднайте вільні кінці стрічки один з одним клейкими поверхнями так, щоб один кінець виявився довшим.
- Загніть склеєні кінці в один бік, приклейте вільний кінець стрічки до самої себе.

**Герметизація зовнішнього шару в точках кріплення опорних елементів**

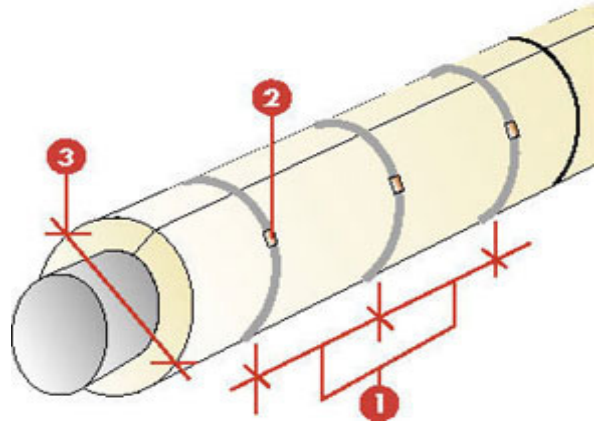
- Зробіть необхідні прорізи в циліндрі перед монтажем
- Не стискайте краї стику занадто міцно
- Обробіть герметиком основу опорного елемента
- В пункті розташування опорного елемента додатково закріпіть циліндр дротом або сталеву стропу.



## Монтаж циліндрів PAROC Pro Section

Циліндри з мінеральної вати є найліпшим технічним рішенням для термоізоляції трубопроводів. Широкий діапазон типорозмірів циліндрів дозволяє ізолювати будь які труби стандартних діаметрів. Монтаж циліндрів виконується відповідно до інструкції, що наведена нижче.

1. Відстань між кріпленнями  $\leq 300$  мм
2. Поперечная стяжка (стропа / хомут)
  - Якщо зовнішній діаметр циліндру менше 500 мм, використовують дріт  $\varnothing 0,9$  мм з оцинкованої сталі
  - Якщо зовнішній діаметр циліндру  $\geq 500$  мм, використовують сталеву стропу із скобою-затиском.
3. Зовнішній діаметр

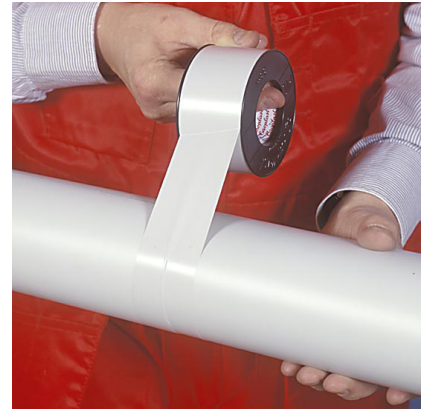


1. Встановіть циліндр на трубу, розкривши поздовжній разріз. Затягніть циліндр на трубі за допомогою хомутів зі сталевого дроту або сталеві стропи. Відстань між хомутами не повинна перевищувати 300 мм. Сталевий дріт  $\varnothing 0,9$  мм застосовують для циліндрів із зовнішнім діаметром менше 500 мм. Якщо зовнішній діаметр циліндру  $\geq 500$  мм застосовують сталеву чи пластикову стропу 13 x 0,4 мм.

2. Кути / коліна ізолюють за допомогою сегментів, котрі нарізають з відповідних циліндрів. На кожний сегмент встановлювати не менше одного стягуючого хомута. Відводи та коліна великих діаметрів можуть також ізолюватися прошивними матами.



**3.** Полімерне захисне покриття монтується поверх теплоізоляції для захисту від вологи та механічних пошкоджень. На стиках краї покриття повинні перекривати один одний на 25-30 мм.



**4.** Покриття монтується поверх теплоізоляції за допомогою пластикових заклепок та спеціального інструменту.



## Монтаж сегментів PAROC Segment та PAROC Segment 140

(1.) Сегменты для изоляции колен трубопроводов, в соответствии с нормами SFS 3978 (смотри нормы монтажа SFS 3978 на сайте), закрепляются проволокой или стальной лентой, учитывая рабочую температуру трубопровода, а также другие дополнительные требования для монтажа изоляции на данном объекте (если таковые имеются).

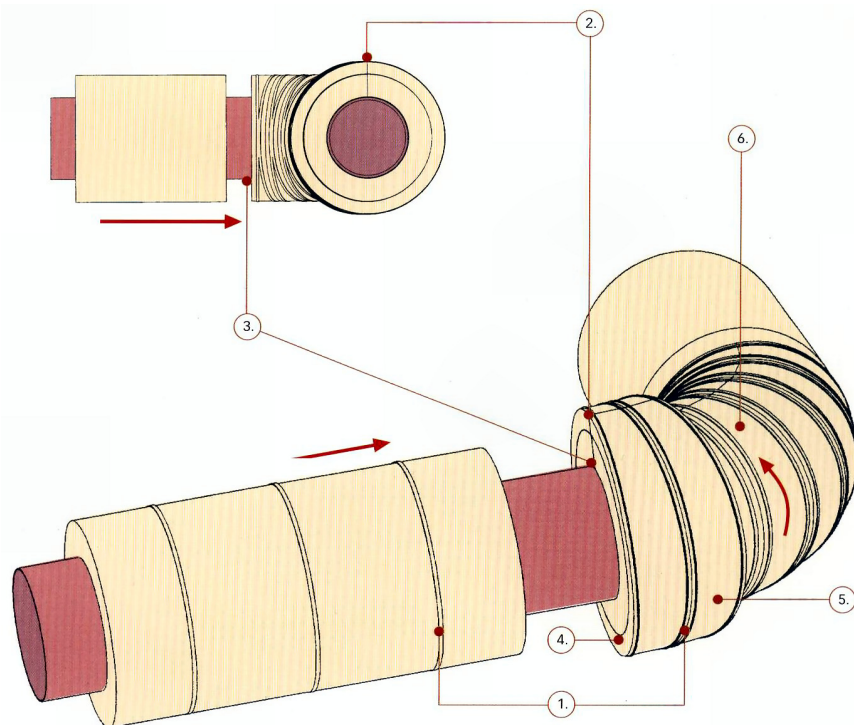
(2.) Для облегчения монтажа, по центральной линии сегмента нанесена специальная монтажная разметка. Поверхность среза (внешняя сторона) крайнего сегмента на концах колена (отвода) строго перпендикулярна осевой линии прямого участка трубы.

(3.) Начните монтаж с установки соответствующего цилиндра на прямой участок трубопровода в месте, где начинается колено. Первый сегмент устанавливается таким образом, чтобы торец цилиндра плотно прижался к внешней стороне устанавливаемого первого сегмента. Установите остальные сегменты, совмещая монтажную разметку, нанесенную на их боковой стороне.

(4.) После установки требуемого количества сегментов, закрепите их как минимум двумя хомутами (например, стальной лентой) на расстоянии не более 50 мм от края сегмента. Установка двух хомутов на каждый сегмент обеспечивает более надежный монтаж и формирует более ровную поверхность внешней стороны колена, что облегчает в последствии установку покровного слоя.

(5.) При двухслойной изоляции, оба слоя закрепляются раздельно.

(6.) Колена с нестандартными радиусами кривизны могут быть изолированы с помощью сегментов, как показано на рисунке: поворачивая их вокруг осевой линии колена так, чтобы линия монтажной разметки смещалась с одинаковым интервалом. Степень смещения линии разметки и радиус вращения вокруг осевой линии лучше определять опытным путем. При этом следует учитывать, что, развернув сегменты на 180 градусов по отношению друг к другу, мы получим прямой цилиндр.



Примечание: Наши рекомендации основываются на знаниях и опыте, полученных компанией PAROC GROUP на данный момент. В случае если материалы PAROC устанавливаются по технологии, не соответствующей нашим рекомендациям, мы не несем какую-либо ответственность за возможные негативные последствия.